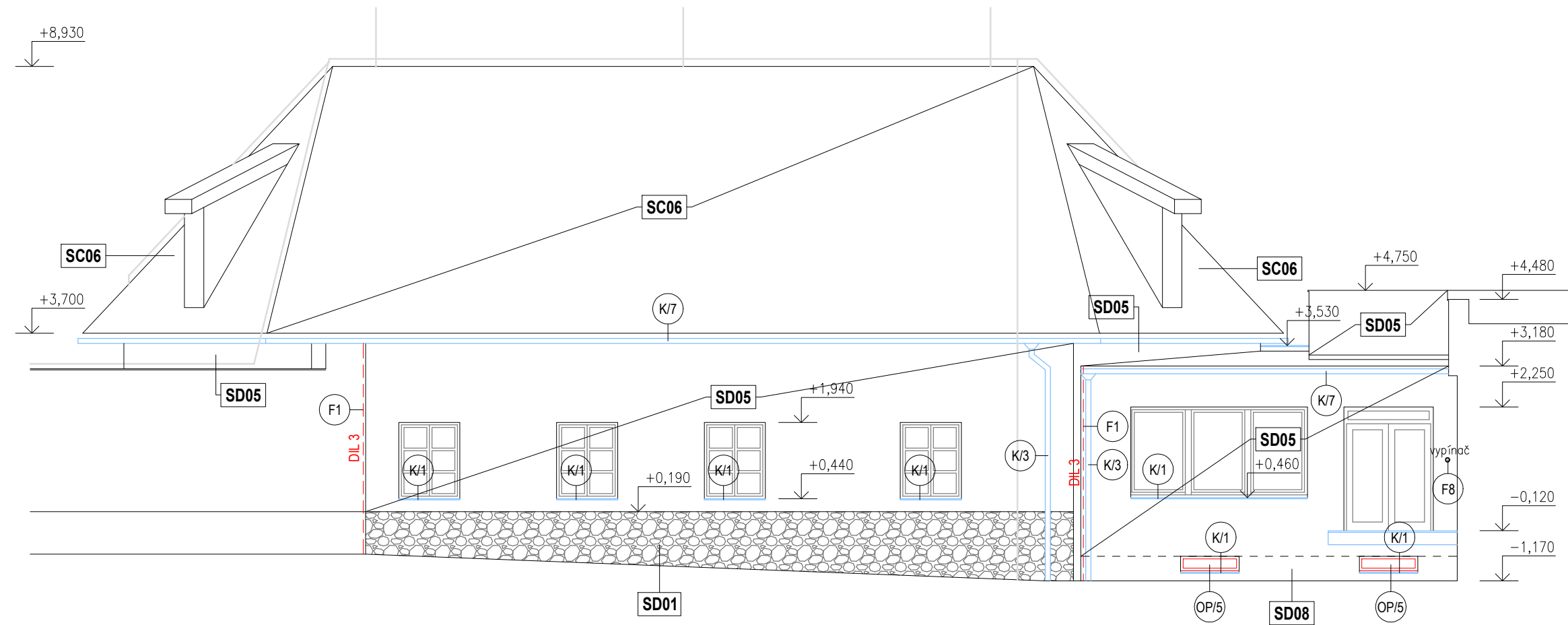
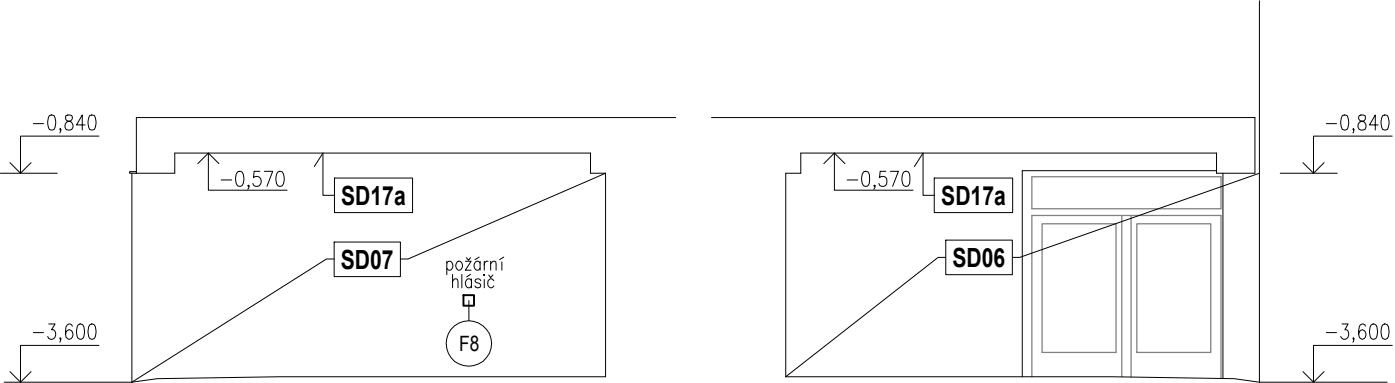


FASÁDA J



FASÁDA K

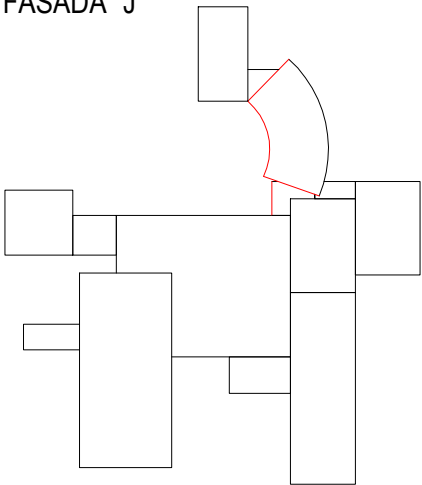


POZNÁMKY

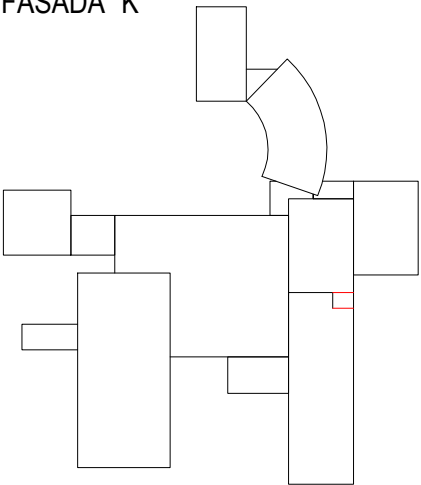
- SKLADBY OBVODOVÉHO PLÁŠTĚ A ODKAZY VIZ VÝKRES Č. AS2.00
- OSTĚNÍ A NADPRAŽÍ VEŠKERÝCH OTVORŮ V UBYTOVACÍ ČÁSTI (POŽÁRNÍ VÝŠKA 12 < h < 22,5m) JE NUTNO V RÁMCI KZS OPATŘIT IZOLANTEM Z MINERÁLNÍ VATY V TL. 30mm (PODROBNĚJI VIZ TZ ASŘ).
- ZALOŽENÍ KZS NAD TERÉNEM JE NAVRŽENO S POUŽITÍM SPECIÁLNÍ ZAKLÁDACÍ LIŠTY, KTERÁ NAHRADÍ PÁSY Z MINERÁLNÍ VATY (PODROBNĚJI VIZ TZ ASŘ).
- KÓDY TEPELNÝCH IZOLACÍ VIZ TECHNICKÁ ZPRÁVA

SCHÉMA ČLENĚNÍ STAVBY

FASÁDA "J"



FASÁDA "K"




VÝŠKOVÝ SYSTÉM - Bpv

±0,000 = PODLAHA 1.NP = 599,830 m.n.m

|                   |  |  |                   |                                   |  |
|-------------------|--|--|-------------------|-----------------------------------|--|
| GEN. PROJEKTANT   | SANTIS a.s., Brněnská 126/38, 591 01 Žďár nad Sázavou, tel.: 566 697 371, email: santis@ateliersantis.cz |  |                   |                                   |  |
| VEDOUČÍ ARCHITEKT | Ing. arch. Martin Zezula   |  | tel.: 725 837 519 | e-mail: zezula@ateliersantis.cz   |  |
| HL. INŽ. PROJEKTU | Martin Kocmánek  |  | tel.: 702 166 988 | e-mail: kocmanek@ateliersantis.cz |  |
| VYPRACOVAL        | Martin Kocmánek  |  | tel.: 702 166 988 | e-mail: kocmanek@ateliersantis.cz |  |
| KONTROLOVAL       | Ing. Zdeněk Tulis  |  |                   | e-mail: tulis@ateliersantis.cz    |  |

|                 |  |       |                           |  |
|-----------------|--|-------|---------------------------|--|
| INVESTOR        | Ministerstvo zemědělství, Těšnov 65/17, 110 00 Praha 1 |       |                           |  |
| ZASTOUPENÝ      | Mgr. Pavel Brokeš                                      |       |                           |  |
| KONTAKTNÍ OSOBA | Ing. Jan Svatoš  | tel.: | e-mail: jan.svatos@mze.cz |  |

|              |          |               |                          |
|--------------|----------|---------------|--------------------------|
| KRAJ         | Vysočina | OBEC          | Lísek                    |
| KRAJSKÝ ÚŘAD | Jihlava  | STAVEBNÍ ÚŘAD | Bystřice nad Pernštejnem |

|   |   |   |
|---|---|---|
| NÁZEV STAVBY  |   |  |
| SNÍŽENÍ ENERGETICKÉ NÁROČNOSTI BUDOVY HOTELU SKALSKÝ DVŮR |   |   |
| STAVEBNÍ OBJEKT   | SO-01 HOTEL                               |   |
| ČÁST  | D.1.1 ARCHITEKTONICKO-STAVEBNÍ ČÁST (ASŘ) |   |

|   |                                   |          |            |           |
|---|-----------------------------------|----------|------------|-----------|
| NÁZEV VÝKRESU                               |                                   |          | MÉRITKO    | STUPEN PD |
| TECHNICKÉ POHLEDY - FASÁDA J, K - NOVÝ STAV |                                   |          | 1:100      | DPS       |
| ČÍSLO ZAKÁZKY                               | ČLENĚNÍ DOKUMENTACE               | DATUM    | Č. VÝKRESU | Č. REVIZE |
| 2021/14                                     | D.1 STAVEBNÍ A INŽENÝRSKÉ OBJEKTY | 8.3.2022 | AS2.05     |           |